

# FOR SALE

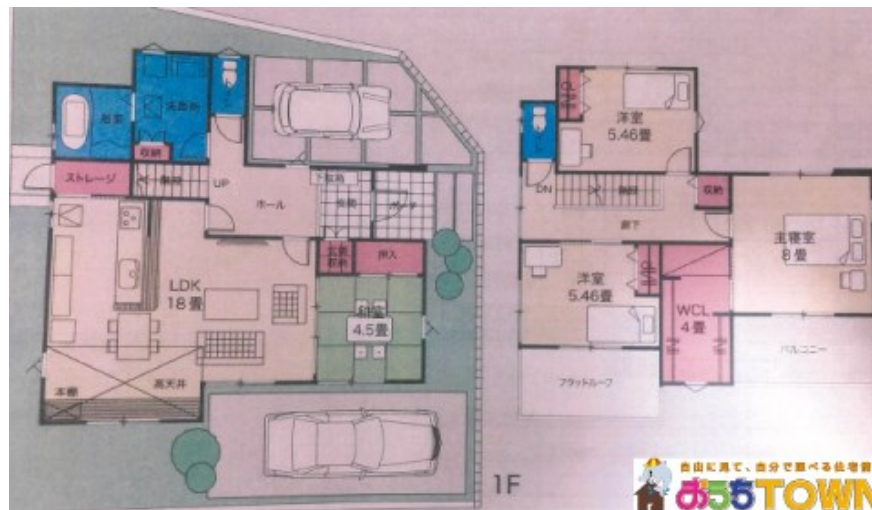
価格	間取りタイプ
2,780万円	4LDK



【外観】



【間取り図】



北側 42条に準ずる  
東側 位置指定道路

現況と異なる場合には現況を優先します。 間取りの「S」はサービスルーム(納戸)です。  
価格は物件の代金総額を表示しており、消費税が課税される場合は税込と表記の上、税込価格で表示しております。

物件種目	戸建		
物件所在地	愛媛県松山市西垣生町		
交通	伊予鉄道郡中線 鎌田駅 徒歩28分 バス停:吉田口 バス停徒歩3分		
土地面積	133.36㎡ (約40.34坪)	他に私道面積	
建物面積	112.61㎡ (約34.06坪)	地目	宅地
構造規模	木造2階建		
築年月	2019年9月	都市計画	市街化区域
用途地域	準工業地域		
建ぺい率	60%	容積率	200%
土地権利	所有権		
法令上の制限			
現況	居住中	引渡日	相談
接道状況	北4.0m公道 間口9.4m		東4.0m私道 間口12.1m
建築確認番号		開発許可番号	
設備	公共下水 / 水道:公営		
周辺施設	D-77 松山西垣生町店 498m / 松山西病院 2345m / セブンスター 垣生店 1442m / フジ垣生店 1408m / 松山市立垣生小学校 388m / 松山市立垣生中学校 1270m		
その他費用			
備考			

取引条件の有効期限:2026年5月2日

No.4666

お問合せ先



愛媛県知事(1)第5671号

四国地区不動産公正取引協議会,(公社)愛媛県宅地建物取引業協会

株式会社セイコー不動産 おうちTOWN松山店

TEL:089-932-4446

FAX:089-986-7568

愛媛県松山市朝生田町1丁目1-14

URL:<https://iouti.com/>

E-Mail:[seiko@seiko-h.co.jp](mailto:seiko@seiko-h.co.jp)

担当:木下 隼一

取引態様:専任媒介

