

FOR SALE

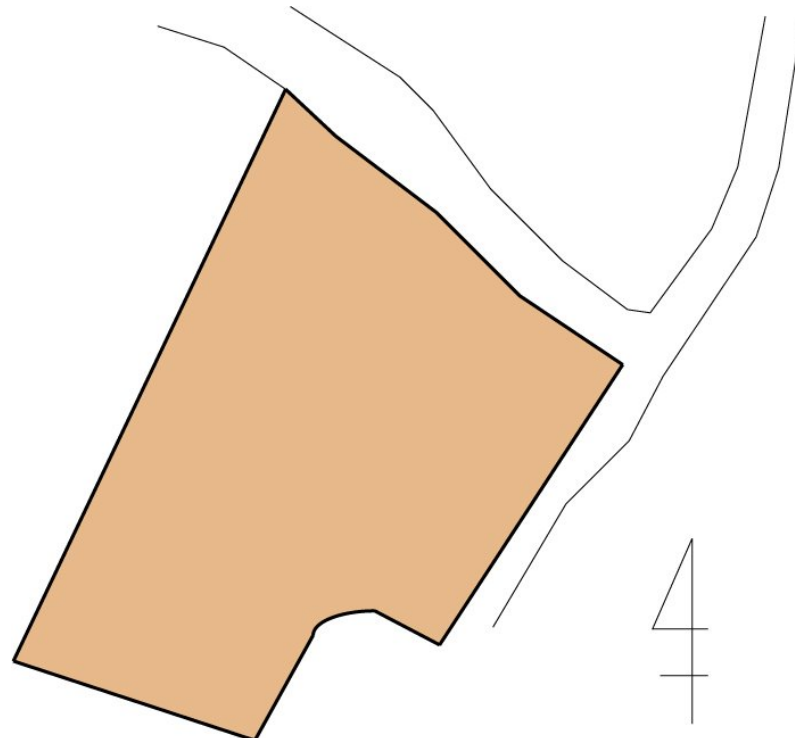
価格	坪単価
800万円	約2.7万円



【外観】



【区画図】



現況と異なる場合には現況を優先します。
該当物件が建築条件付き宅地だった場合、土地売買契約締結後3カ月以内に売主と住宅の建築請負契約を締結していただくことを条件として販売いたします。
この期間内に住宅を建築しないことが確定したとき、または住宅の建築請負契約が成立しなかった場合は、土地売買契約は無効となり、
受領した金額は全額無利息でお返しします。

物件種目	土地		
最適用地	畑・農地用地		
物件所在地	愛媛県松山市善応寺 20-2		
交通	予讃線 柳原(愛媛)駅 徒歩26分		
土地面積	993.0㎡ (約300.38坪)	他に私道面積	
地勢		地目	田
都市計画	域外		
用途地域	無指定		
建ぺい率		容積率	
土地権利	所有権		
法令上の制限			
現況	更地	引渡日	即時
接道状況	東4.2m 間口20.0m		
建築確認番号		開発許可番号	
設備	下水:浄化槽_個別		
周辺施設	松山市立河野小学校 772m / 松山市立北条南中学校 1296m		
その他費用			
備考			

取引条件の有効期限:2026年5月2日

No.8124

お問合せ先



愛媛県知事(1)第5671号
四国地区不動産公正取引協議会,(公社)愛媛県宅地建物取引業協会

株式会社セイコー不動産 おうちTOWN松山店

TEL:089-932-4446 FAX:089-986-7568

愛媛県松山市朝生田町 1丁目1-14

URL:<https://iiouti.com/>

E-Mail:seiko@seiko-h.co.jp

取引態様:一般媒介

