

# FOR SALE

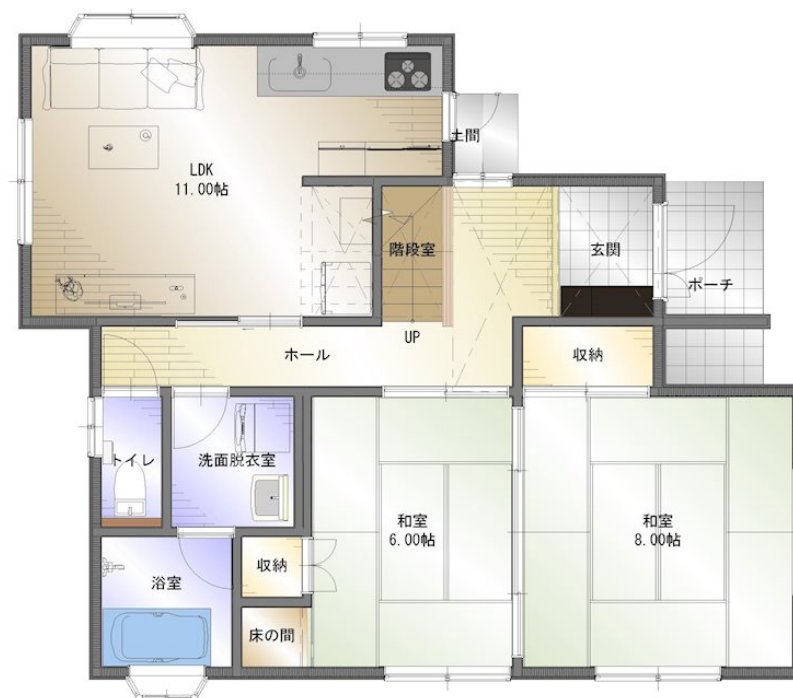
価格	間取りタイプ
1,690万円	5LDK



【外観】



【間取り図】



物件種目	戸建		
物件所在地	愛媛県四国中央市金生町下分 乙59-10		
交通	予讃線 川之江駅 徒歩38分		
土地面積	188.59㎡ (約57.04坪)	他に私道面積	無し
建物面積	123.62㎡ (約37.39坪)	地目	宅地
構造規模	木造2階建		
築年月	1994年5月24日	都市計画	非線引き区域
用途地域	無指定		
建ぺい率	70%	容積率	200%
土地権利	所有権		
法令上の制限			
現況	居住中	引渡日	即時
接道状況	北4.0m公道 間口13.5m 西6.0m公道 間口10.1m		
建築確認番号		開発許可番号	
設備	ガス:プロパン / 下水:浄化槽_個別 / 水道:公営		
周辺施設	緑ヶ丘認定こども園 254m / 四国中央市立金生第一小学校 1647m / ファミリーマート 川之江金生町店 888m / 四国中央市立川之江南中学校 1971m / ローソン 四国中央金生町山田井店 1240m / フレッシュバリュー 上分店 1891m		
その他費用			
備考			

現況と異なる場合には現況を優先します。 間取りの「S」はサービスルーム（納戸）です。  
価格は物件の代金総額を表示しており、消費税が課税される場合は税込と表記の上、 税込価格で表示しております。

お問合せ先



愛媛県知事（１）第5671号

四国地区不動産公正取引協議会,(公社)愛媛県宅地建物取引業協会

株式会社セイコー不動産 おうちTOWN四国中央店

TEL:0120-59-5277

愛媛県四国中央市妻鳥町1217-1

URL:<https://iiouti.com/>

E-Mail:[seiko@seiko-h.co.jp](mailto:seiko@seiko-h.co.jp)

担当:谷平 裕哉

取引態様:一般媒介

No.55311

