

FOR SALE

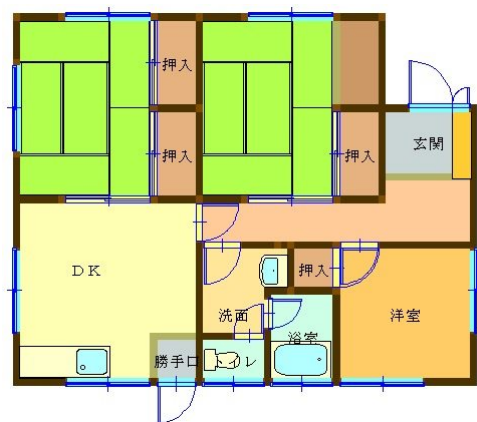
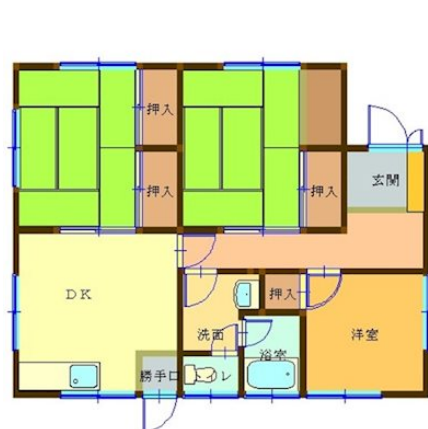
| | |
|-----------|--------|
| 価格 | 間取りタイプ |
| 890万円(税込) | 3DK |



【外観】



【間取り図】



| | | | |
|--------|--|--------|-------|
| 物件種目 | 戸建 | | |
| 物件所在地 | 愛媛県今治市唐子台東1丁目 | | |
| 交通 | 予讃線 伊予桜井駅 徒歩36分 バス停:唐子台口 バス停徒歩3分 | | |
| 土地面積 | 279.36㎡ (約84.5坪) | 他に私道面積 | 無し |
| 建物面積 | 62.93㎡(登記簿) (約19.03坪) | 地目 | 宅地 |
| 構造規模 | 木造1階建 | | |
| 築年月 | 1976年11月 | 都市計画 | 市街化区域 |
| 用途地域 | 第二種低層住居専用地域 | | |
| 建ぺい率 | 50% | 容積率 | 80% |
| 土地権利 | 所有権 | | |
| 法令上の制限 | | | |
| 現況 | 空き | 引渡日 | 相談 |
| 接道状況 | 南5.8m公道 | | |
| 建築確認番号 | | 開発許可番号 | |
| 設備 | ガス:プロパン / 公共下水 / 水道:公営 | | |
| 周辺施設 | マルカ 今治桜井店 685m / ディスカウントラック コスモ 桜井店 1102m / ロッソ 今治唐子浜店 936m / WORLD PLAZA(今治ワールドプラザ) 1395m / 今治市立国分小学校 1058m / 今治市立桜井中学校 2305m | | |
| その他費用 | | | |
| 備考 | | | |

現況と異なる場合には現況を優先します。 間取りの「S」はサービスルーム(納戸)です。
価格は物件の代金総額を表示しており、消費税が課税される場合は税込と表記の上、税込価格で表示しております。

取引条件の有効期限:2025年5月19日

No.25526

お問合せ先



愛媛県知事(1)第5671号

四国地区不動産公正取引協議会,(公社)愛媛県宅地建物取引業協会

株式会社セイコー不動産 おうちTOWN今治店

TEL:0120-43-6955

愛媛県今治市喜田村2丁目2番20号

URL:<https://iouti.com/>

E-Mail:seiko@seiko-h.co.jp

担当:安西 勇氣

取引態様:一般媒介

