

FOR SALE

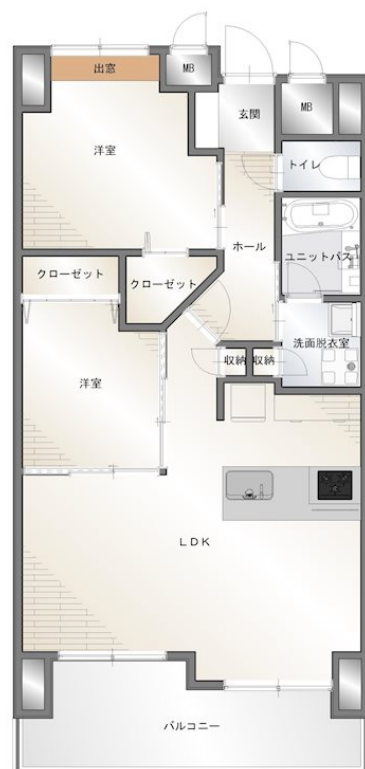
価格	間取りタイプ
1,890万円	2LDK



【外観】



【間取り図】



物件種目	マンション		
建物名	ラフィーネ高木902		
物件所在地	愛媛県新居浜市高木町 9-50		
交通	予讃線 新居浜駅 徒歩16分		
専有面積	60.26㎡ (登記簿) (約18.22坪)	バルコニー面積	
構造規模	鉄筋コンクリート造14階建		
所在階	9階	総戸数	38戸
築年月	2014年2月	修繕積立金	5,370円
管理形態	全部委託	管理費	7,500円
管理人の勤務形態	日勤		
駐車場	有(敷地内) 0円		
土地権利	所有権		
現況	空き	引渡日	相談
建築確認番号		開発許可番号	
設備	ガス:プロパン		
周辺施設	セブンイレブン 新居浜高木町店 434m / 新居浜市立金栄小学校 634m / フジ 新居浜駅前 627m		
その他費用			
備考			

現況と異なる場合には現況を優先します。 間取りの「S」はサービスルーム(納戸)です。
価格は物件の代金総額を表示しており、消費税が課税される場合は税込と表記の上、税込価格で表示しております。

取引条件の有効期限:2026年4月28日

No.15680

お問合せ先



愛媛県知事(1)第5671号
四国地区不動産公正取引協議会,(公社)愛媛県宅地建物取引業協会

株式会社セイコー不動産 おうちTOWN新居浜店

TEL:0120-40-1569

FAX:0897-43-8911

愛媛県新居浜市松木町4-25

URL:<https://iiouti.com/>

E-Mail:seiko@seiko-h.co.jp

取引態様:専任媒介

