

# FOR SALE

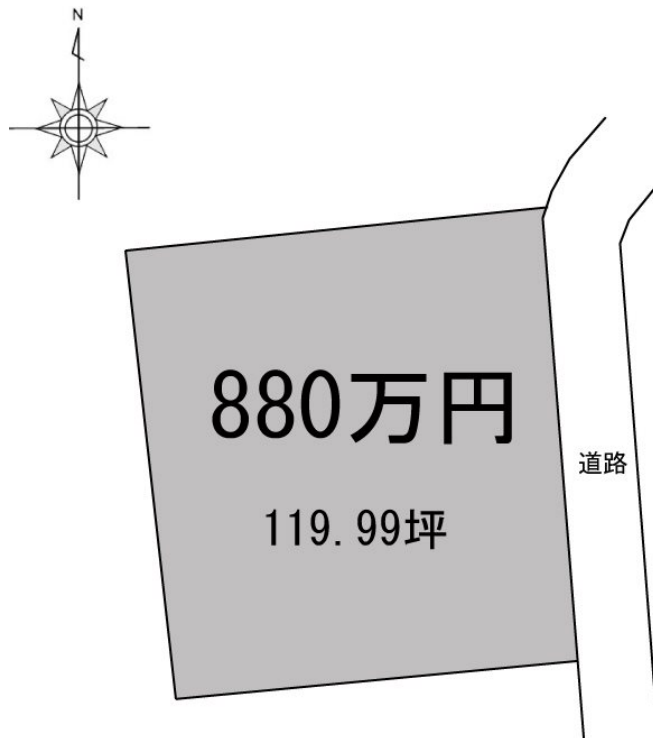
価格	坪単価
880万円	約7.3万円



【外観】



【区画図】



物件種目	土地		
最適用地	住宅用地		
物件所在地	愛媛県新居浜市上原 1丁目 3		
交通	予讃線 中萩駅 徒歩44分		
土地面積	396.69㎡ (約119.99坪)	他に私道面積	
地勢		地目	宅地
都市計画	非線引き区域		
用途地域	第一種低層住居専用地域		
建ぺい率	50%	容積率	80%
土地権利	所有権		
法令上の制限			
現況	古屋あり	引渡日	即時
接道状況	東2.8m		
建築確認番号		開発許可番号	
設備	ガス:プロパン / 水道:公営 / 公共下水		
周辺施設	セブンイレブン 新居浜上原1丁目店 331m / 新居浜市立中萩中学校 633m / 木村ファ-ン 上原店 715m		
その他費用			
備考			

現況と異なる場合には現況を優先します。  
該当物件が建築条件付き宅地だった場合、土地売買契約締結後3カ月以内に売主と住宅の建築請負契約を締結していただくことを条件として販売いたします。  
この期間内に住宅を建築しないことが確定したとき、または住宅の建築請負契約が成立しなかった場合は、土地売買契約は無効となり、  
受領した金額は全額無利息でお返しします。

取引条件の有効期限:2024年12月23日

No.10713

お問合せ先



愛媛県知事(1)第5671号

四国地区不動産公正取引協議会,(公社)愛媛県宅地建物取引業協会

株式会社セイコー不動産 おうちTOWN新居浜店

TEL:0897-40-1567

愛媛県新居浜市松木町4-25

URL:<https://iiouti.com/>

E-Mail:[seiko@seiko-h.co.jp](mailto:seiko@seiko-h.co.jp)

取引態様:一般媒介

