

# FOR RENT

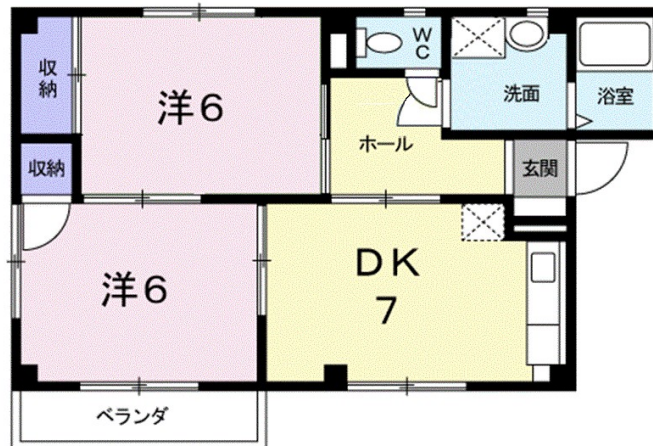
賃料	管理費等
42,000円	1,700円

角住戸

【外観】



【間取り図】



間取り	2DK		
敷金	無	礼金	無
敷引/償却金	-	保証金	-
物件種別	アパート		
建物名・部屋番号	エステート齋院 101号室		
物件所在地	愛媛県松山市南齋院町2 3 6番地1		
交通	伊予鉄道郡中線 土居田駅 バス13分 南齋院 バス停徒歩5分		
間取詳細	洋室(6畳) 洋室(6畳) DK(7畳)		
構造・規模	鉄骨 2階建 1階		
専有面積	47.2㎡	向き	東
築年月	1998年3月	契約期間	2年
損害保険	有	入居時期	2025年2月下旬
駐車場	有(敷地内) 4400円/月~		
設備	バス・トイレ別 シャワー トイレ有 洗面所独立 エアコン B S ネット使用料不要 給湯 フローリング		
その他費用	[一時金] クリーニング費用: 60,000円 [月次費用] 町内会費: 400円		
入居諸条件	二人可		
保証会社	必須 ハウスリース株式会社: 契約時保証委託料: 2.2万/月額保証委託料: 賃料総額の2.2%又は5.5%		
備考			

図面と現況が異なる場合は現況が優先となります。

間取りの「S」はサービスルーム(納戸)です。

情報更新日2025年2月5日

No.MK05315

お問合せ先



愛媛県知事(1)第5671号

四国地区不動産公正取引協議会,(公社)愛媛県宅地建物取引業協会

**株式会社セイコー不動産 おうちTOWN松山北店**

愛媛県松山市東長戸4丁目3-25

TEL:089-922-1570

FAX:089-922-1590

E-mail: seiko@seiko-h.co.jp



携帯サイトから物件詳細を閲覧できます!

取引態様	手数料負担の割合	貸主	0%	借主	100%
仲介先物	手数料配分の割合	元付	0%	客付	100%