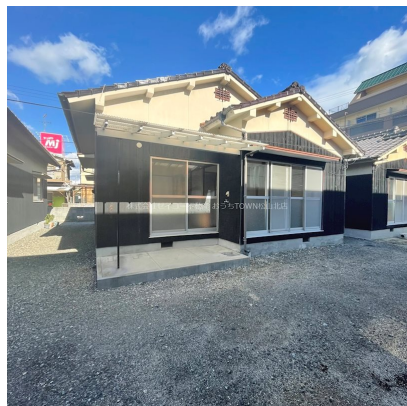


FOR RENT

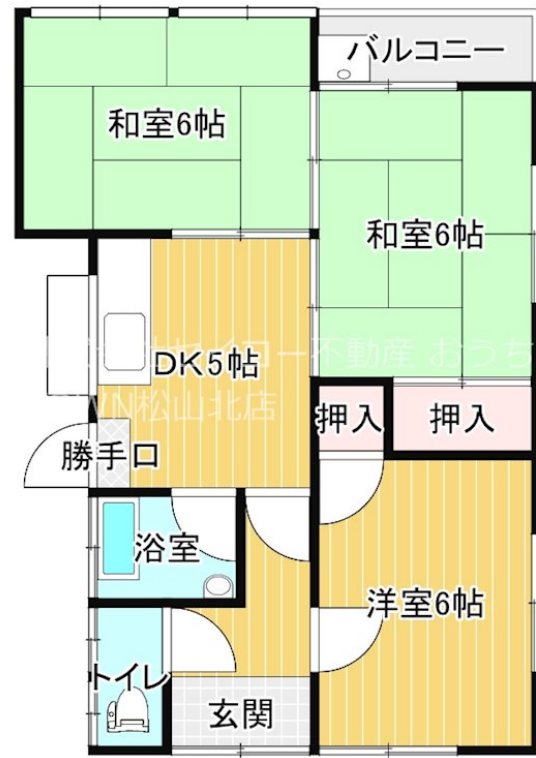
賃料	管理費等
50,000円	0円

人気の土居田、好立地、平屋生活

【外観】



【間取り図】



間取り	3DK		
敷金	2ヶ月	礼金	-
敷引/償却金	-	保証金	-
物件種別	戸建		
建物名・部屋番号	永木AN貸家 2号室		
物件所在地	愛媛県松山市土居田町		
交通	伊予鉄道郡中線 土居田駅 徒歩5分 電車連絡余戸・今出ループ線 土居田 バス停徒歩4分		
間取詳細	DK(5畳) 洋室(6畳) 和室(6畳) 和室(6畳)		
構造・規模	木造 1階建 1階		
専有面積	49.68㎡	向き	南
築年月	2000年1月	契約期間	定期借家契約 2年
損害保険	有 20,000円 24ヶ月	入居時期	即時
駐車場	有(敷地内)		
設備	キッチンに窓 勝手口 バス・トイレ別 バス有 浴室に窓 シャワー トイレ有 温水洗浄便座 洗面台		
その他費用	[一時金] アクト安心ライフ:16,500円 抗菌施工:11,000円 SAT119:5,500円 [備考] 口座振替手数料として330円、もしくは月額保証委託料として引落金額の1.2%必要(毎月)		
入居諸条件	ペット不可		
保証会社	必須 初回保証委託料として家賃総額の3割契約時必要		
備考			

図面と現況が異なる場合は現況が優先となります。

間取りの「S」はサービスルーム(納戸)です。

情報更新日2024年12月27日

No.MK04463



愛媛県知事(1)第5671号
四国地区不動産公正取引協議会、(公社)愛媛県宅地建物取引業協会
株式会社セイコー不動産 おうちTOWN松山北店
愛媛県松山市東長戸4丁目3-25
TEL:089-922-1570 FAX:089-922-1590
E-mail: seiko@seiko-h.co.jp



携帯サイトから物件詳細を閲覧できます!

取引態様	手数料負担の割合	貸主	借主
仲介元付(一般)	手数料配分の割合	元付	客付