

FOR RENT

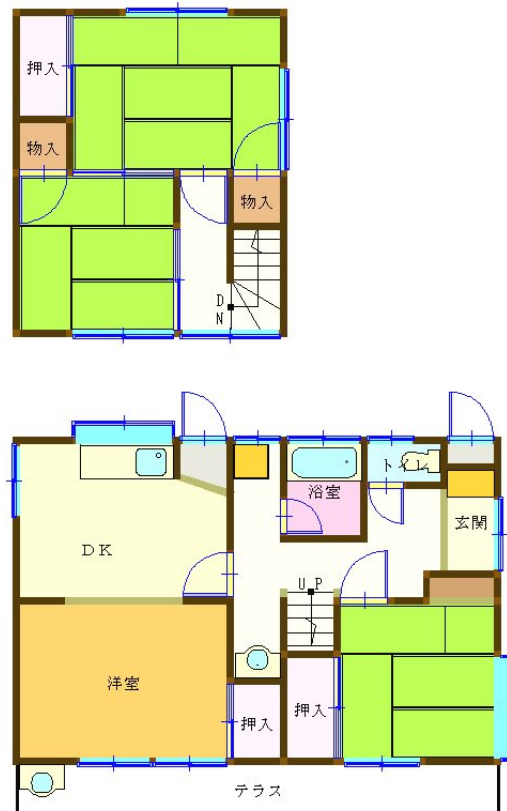
賃料	管理費等
64,000円	3,000円

室内洗濯機置場、独立洗面台、追い炊き機能付き

【外観】



【間取り図】



図面と現況が異なる場合は現況が優先となります。

間取りの「S」はサービスルーム(納戸)です。

間取り	4DK		
敷金	3ヶ月	礼金	無
敷引/償却金	-	保証金	-
物件種別	戸建		
建物名・部屋番号	宮河貸家 1号室		
物件所在地	愛媛県松山市余戸東5丁目1-29		
交通	伊予鉄道郡中線 余戸駅 徒歩9分 松山中央公園線 球場入口 バス停徒歩5分		
間取詳細	DK(6畳) 洋室(6畳) 和室(4.5畳) 和室(4.5畳) 和室(6畳)		
構造・規模	木造 2階建		
専有面積	75.84㎡	向き	
築年月	1975年5月1日	契約期間	定期借家契約 2年
損害保険	有 20,000円 24ヶ月	入居時期	即時
駐車場	付(無料)		
設備	ガスコンロ設置可 キッチンに窓 勝手口 バス・トイレ別 バス有 追い炊き風呂 浴室に窓 シャワー		
その他費用	[一時金] アクト安心ライフ: 16,500円 抗菌施工: 11,000円 SAT119: 5,500円		
入居諸条件	ペット不可 二人可		
保証会社	必須 初回保証委託料として家賃総額の3割契約時必要		
備考			

情報更新日2025年4月7日

No.MK03653

お問合せ先



愛媛県知事(1)第5671号
四国地区不動産公正取引協議会,(公社)愛媛県宅地建物取引業協会

株式会社セイコー不動産 おうちTOWN松山北店

愛媛県松山市東長戸4丁目3-25

TEL:089-922-1570

FAX:089-922-1590

E-mail: seiko@seiko-h.co.jp



携帯サイトから物件詳細を閲覧できます!

取引態様	手数料負担の割合	貸主	借主
仲介元付(一般)	手数料配分の割合	元付	客付