

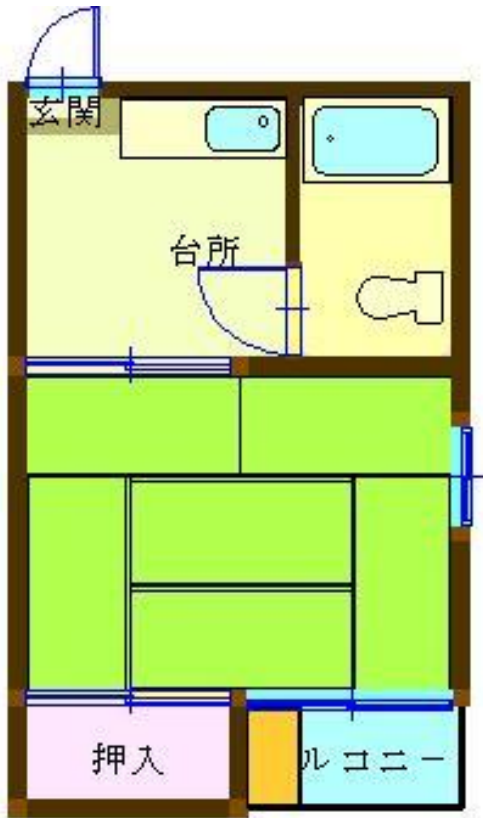
FOR RENT

賃料	管理費等
24,000円	0円

【外観】



【間取り図】



間取り	1K		
敷金	無	礼金	無
敷引/償却金	-	保証金	-
物件種別	アパート		
建物名・部屋番号	コーボさわ 101号室		
物件所在地	愛媛県松山市立花4丁目		
交通	伊予鉄道横河原線 いよ立花駅 徒歩8分 砥部線・丹波線・拝志線 立花駅前 バス停徒歩8分		
間取詳細	和室(6畳) K(3畳)		
構造・規模	木造 2階建 1階		
専有面積	21.53㎡	向き	南
築年月	1980年1月1日	契約期間	定期借家契約 2年
損害保険		入居時期	即時
駐車場	無		
設備	バス・トイレ別 シャワー エアコン		
その他費用	[一時金] SAT119 : 5,500円 [月次費用] おうちサポート : 1,650円 [備考] 抗菌施工はサービス		
入居諸条件	ペット不可 学生可 性別不問 法人可		
保証会社	必須 初回保証料はサービス		
備考			

図面と現況が異なる場合は現況が優先となります。

間取りの「S」はサービスルーム(納戸)です。

情報更新日2025年4月5日

No.100162267113



愛媛県知事(1)第5671号
四国地区不動産公正取引協議会,(公社)愛媛県宅地建物取引業協会
株式会社セイコー不動産 おうちTOWN松山店
愛媛県松山市朝生田町1丁目1-14
TEL:089-932-4446 FAX:089-986-7568
E-mail: seiko@seiko-h.co.jp
URL: https://www.seiko-h.jp/



携帯サイトから物件詳細を閲覧できます!

取引態様	手数料負担の割合	貸主	借主
仲介元付(一般)	手数料配分の割合	元付	客付