

FOR RENT

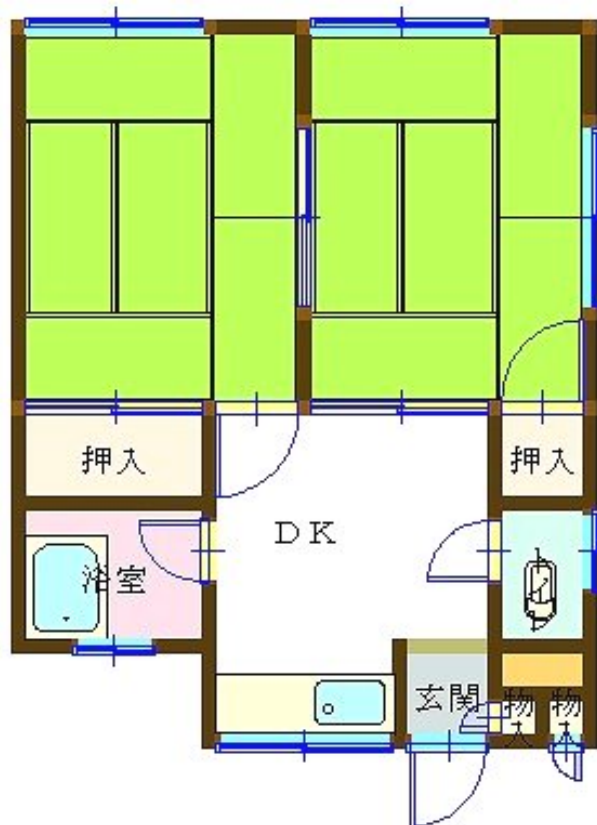
賃料	管理費等
25,000円	2,000円

明るいキッチン 充実した収納

【外観】



【間取り図】



図面と現況が異なる場合は現況が優先となります。

間取りの「S」はサービスルーム(納戸)です。

間取り	2DK		
敷金	2ヶ月	礼金	-
敷引/償却金	-	保証金	-
物件種別	アパート		
建物名・部屋番号	味生荘 2F 西側 1号室		
物件所在地	愛媛県松山市別府町		
交通	伊予鉄道高浜線 西衣山駅 徒歩20分 10番線 御産所 バス停徒歩5分		
間取詳細	和室(6畳) 和室(6畳) DK(4.5畳)		
構造・規模	木造 2階建 2階		
専有面積	33.29㎡	向き	南
築年月	1975年1月	契約期間	定期借家契約 2年
損害保険	有 20,000円 24ヶ月	入居時期	即時
駐車場	有(敷地内)		
設備	キッチンに窓 バス・トイレ別 バス有 浴室に窓 トイレ有 洗面台 室外洗濯機置場 押入 収納有		
その他費用	[一時金] アクト安心ライフ: 16,500円 抗菌施工: 8,800円 SAT119: 5,500円 [備考] 退去時清掃代必要		
入居諸条件	ペット不可		
保証会社	必須(全保連) 初回保証委託料として家賃総額の5割契約時必要		
備考			

情報更新日2026年4月3日

No.MM06910

お問合せ先



愛媛県知事(1)第5671号
四国地区不動産公正取引協議会,(公社)愛媛県宅地建物取引業協会

株式会社セイコー不動産 おうちTOWN松山店

愛媛県松山市朝生田町1丁目1-14

TEL:089-932-4446

FAX:089-986-7568

E-mail: seiko@seiko-h.co.jp

URL: https://www.seiko-h.jp/



携帯サイトから物件詳細を閲覧できます!

取引態様	手数料負担の割合	貸主	借主
仲介元付(一般)	手数料配分の割合	元付	客付