

FOR RENT

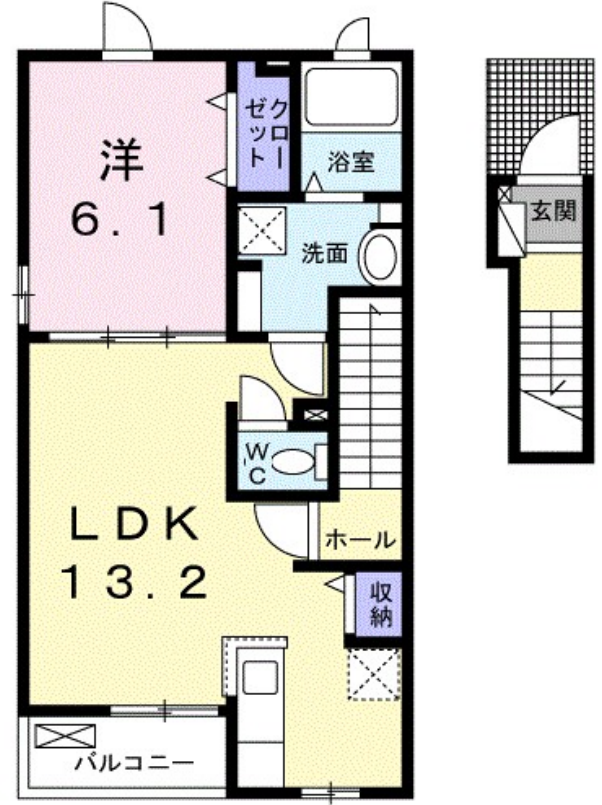
賃料	管理費等
58,500円	3,900円

防犯カメラ 2F以上 角住戸

【外観】



【間取り図】



間取り	1LDK		
敷金	無	礼金	1ヶ月
敷引/償却金	-	保証金	-
物件種別	アパート		
建物名・部屋番号	ソルフィオーレ 205号室		
物件所在地	愛媛県伊予郡松前町南黒田 6 1 1 番地 1		
交通	伊予鉄道郡中線 新川(愛媛)駅 徒歩8分		
間取詳細	洋室(6.1畳) LDK(13.2畳)		
構造・規模	木造 2階建 2階		
専有面積	46.9㎡	向き	南
築年月	2023年9月	契約期間	2年
損害保険	有	入居時期	即時
駐車場	有(敷地内) 3300円/月 ~ 駐輪場		
設備	宅配BOX システムキッチン IHクッキングヒーター パス・トイレ別 追い焚き風呂 浴室乾燥		
その他費用	[一時金] クリーニング費用: 70,000円 [月次費用] 町内会費: 270円		
入居諸条件	ペット相談 二人可		
保証会社	必須 ハウスリース株式会社: 契約時保証委託料: 2.2万/月額保証委託料: 賃料総額の2.2%又は5.5%		
備考			

図面と現況が異なる場合は現況が優先となります。

間取りの「S」はサービスルーム(納戸)です。

情報更新日2024年12月27日

No.MM05372



愛媛県知事(1)第5671号
四国地区不動産公正取引協議会,(公社)愛媛県宅地建物取引業協会
株式会社セイコー不動産 おうちTOWN松山店
愛媛県松山市朝生田町1丁目1-14
TEL:089-932-4446 FAX:089-986-7568
E-mail: seiko@seiko-h.co.jp
URL: https://www.seiko-h.jp/



携帯サイトから物件詳細を閲覧できます!

取引態様	手数料負担の割合	貸主	0%	借主	100%
仲介先物	手数料配分の割合	元付	0%	客付	100%