

FOR RENT

賃料	管理費等
52,000円	3,300円

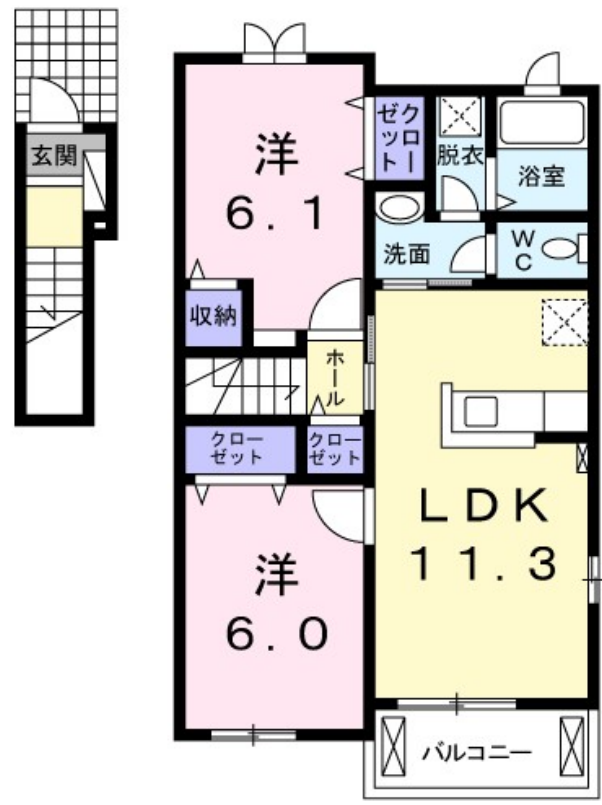
便利なシャワー付洗面台/室内洗濯機置場/バス・ト

2F以上 角住戸

【外観】



【間取り図】



間取り	2LDK		
敷金	無	礼金	1ヶ月
敷引/償却金	-	保証金	-
物件種別	アパート		
建物名・部屋番号	フェリーチェ 201号室		
物件所在地	愛媛県今治市波方町樋口甲1903番地1		
交通	予讃線 波方駅 徒歩17分 予讃線 波止浜駅 徒歩22分		
間取詳細	LDK(11.3畳) 洋室(6.1畳) 洋室(6畳)		
構造・規模	木造 2階建 2階		
専有面積	57.07㎡	向き	南東
築年月	2013年7月	契約期間	2年
損害保険	有	入居時期	2025年1月下旬
駐車場	有(敷地内) 3300円/月 ~ 駐輪場		
設備	カウンターキッチン バス・トイレ別 追い焚き風呂 浴室乾燥 シャワー 温水洗浄便座 洗面所独立		
その他費用	[一時金] クリーニング費用: 70,000円 [月次費用] 町内会費: 250円		
入居諸条件	二人可		
保証会社	必須 ハウスリース株式会社: 契約時保証委託料: 2.2万/月額保証委託料: 賃料総額の2.2%又は5.5%		
備考			

図面と現況が異なる場合は現況が優先となります。

間取りの「S」はサービスルーム(納戸)です。

情報更新日2024年12月24日

No.IM05195



愛媛県知事(1)第5671号
四国地区不動産公正取引協議会,(公社)愛媛県宅地建物取引業協会
株式会社セイコー不動産 おうちTOWN今治店
愛媛県今治市喜田村2丁目2番20号
TEL:0898-43-6655 FAX:0898-47-4536
E-mail: seiko@seiko-h.co.jp
URL: https://www.seiko-h.jp/



携帯サイトから物件詳細を閲覧できます!

取引態様	手数料負担の割合	貸主	0%	借主	100%
仲介先物	手数料配分の割合	元付	0%	客付	100%