

# FOR RENT

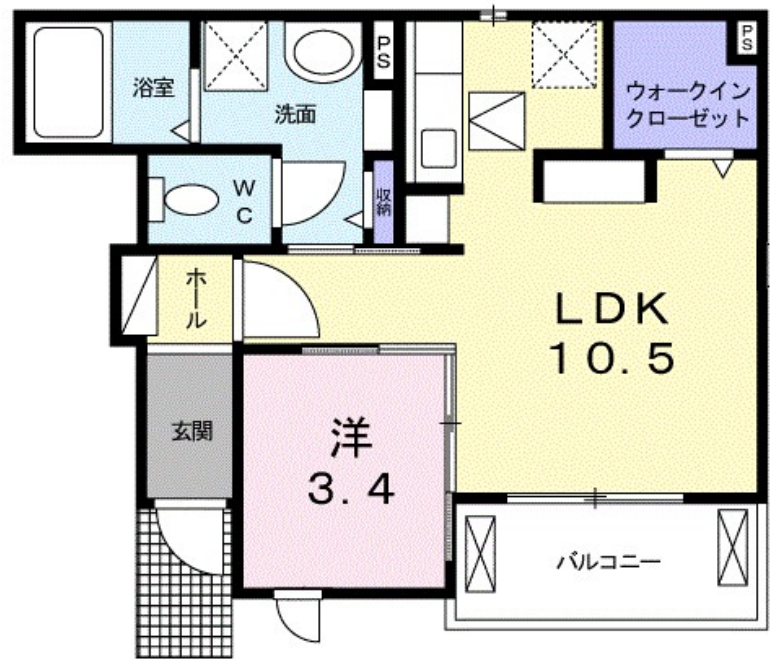
賃料	管理費等
47,500円	3,500円

防犯カメラ

【外観】



【間取り図】



間取り	1LDK		
敷金	無	礼金	1ヶ月
敷引/償却金	-	保証金	-
物件種別	アパート		
建物名・部屋番号	シュウ・レミングE 102号室		
物件所在地	愛媛県新居浜市庄内町5丁目2番10号		
交通	予讃線 新居浜駅 バス2分 庄内町5丁目バス停 バス停徒歩4分		
間取詳細	洋室(3.4畳) LDK(10.5畳)		
構造・規模	木造 2階建 1階		
専有面積	36.41㎡	向き	西
築年月	2019年9月	契約期間	2年
損害保険	有	入居時期	2026年5月下旬
駐車場	有(敷地内) 3300円/月 ~ 駐輪場		
設備	システムキッチン ガスコンロ設置済 2口コンロ バス・トイレ別 追い焚き風呂 浴室乾燥 シャワー		
その他費用	[一時金] クリーニング費用: 60,000円		
入居諸条件	二人可		
保証会社	必須 ハウスリース株式会社: 契約時保証委託料: 2.2万/月額保証委託料: 賃料総額の2.2%又は5.5%		
備考			

図面と現況が異なる場合は現況が優先となります。

間取りの「S」はサービスルーム(納戸)です。

情報更新日2026年5月13日

No.NI08183



愛媛県知事(1)第5671号  
 四国地区不動産公正取引協議会,(公社)愛媛県宅地建物取引業協会  
**株式会社セイコー不動産 おうちTOWN新居浜店**  
 愛媛県新居浜市松木町4-25  
 TEL:0120-40-1569 FAX:0897-43-8911  
 E-mail: seiko@seiko-h.co.jp  
 URL: https://www.seiko-h.jp/



携帯サイトから物件詳細を閲覧できます!

取引態様	手数料負担の割合	貸主	0%	借主	100%
仲介先物	手数料配分の割合	元付	0%	客付	100%