

FOR RENT

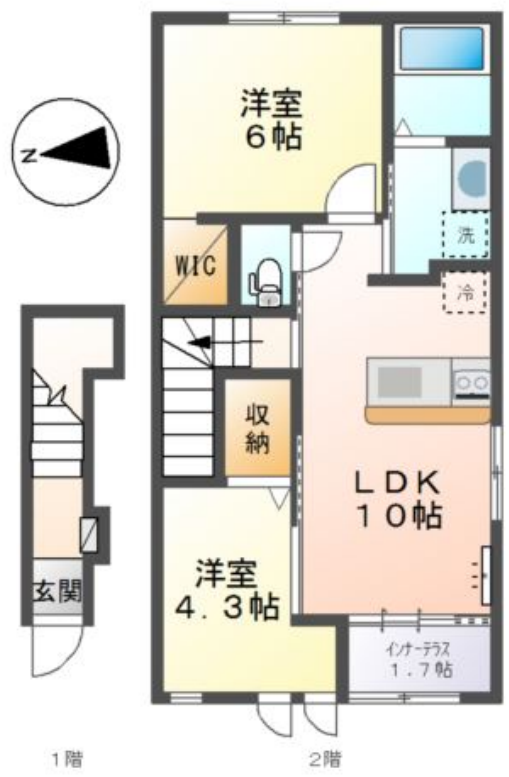
賃料	管理費等
57,000円	3,500円

2F以上 角住戸

【外観】



【間取り図】



間取り	2LDK		
敷金	1ヶ月	礼金	無
敷引/償却金	-	保証金	無
物件種別	アパート		
建物名・部屋番号	コンフォルト・パーチェ		
物件所在地	愛媛県新居浜市瀬戸町		
交通	松木 1.60km 予讃線 新居浜駅 徒歩12分		
間取詳細	LDK(10畳) 洋室(4.3畳) 洋室(6畳)		
構造・規模	木造 2階建 2階		
専有面積	53.9㎡	向き	西
築年月	2022年8月	契約期間	2年
損害保険		入居時期	2025年3月中旬
駐車場	有(敷地内) 4400円/月 ~ null 駐車可 駐輪場		
設備	宅配BOX システムキッチン カウンターキッチン ガスコンロ設置済 2口コンロ バス・トイレ別		
その他費用	[一時金] 消毒施工料(当社扱)(入居時のみ) : 17,050円		
入居諸条件			
保証会社	必須 保証人代行サービス保証料・家賃集金サービス手数料 : 10,000円/入居時、以降は月額賃料の1%/		
備考			

図面と現況が異なる場合は現況が優先となります。

間取りの「S」はサービスルーム(納戸)です。

情報更新日2025年2月5日

No.NI07310



愛媛県知事(1)第5671号
四国地区不動産公正取引協議会,(公社)愛媛県宅地建物取引業協会
株式会社セイコー不動産 おうちTOWN新居浜店
愛媛県新居浜市松木町4-25
TEL:0120-40-1569 FAX:0897-43-8911
E-mail : seiko@seiko-h.co.jp
URL : https://www.seiko-h.jp/



携帯サイトから物件詳細を閲覧できます！

取引態様	手数料負担の割合	貸主	0%	借主	100%
仲介先物	手数料配分の割合	元付	0%	客付	100%