

# FOR RENT

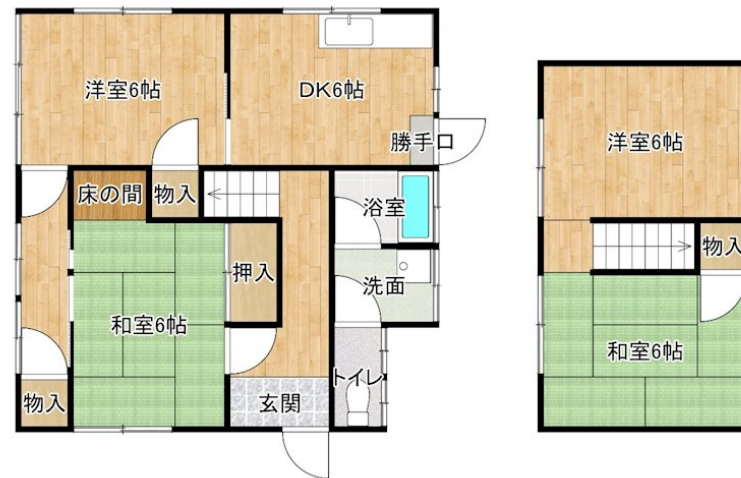
賃料	管理費等
28,000円	0円

・ 入居決まり次第、畳表替え、襖張替、美装実施

【外観】



【間取り図】



間取り	4DK		
敷金	1ヶ月	礼金	無
敷引/償却金	-	保証金	-
物件種別	戸建		
建物名・部屋番号	萩生・治良丸 伊藤貸家		
物件所在地	愛媛県新居浜市萩生2348-5		
交通	中萩線〔東城-中萩-科学博物館-桜木〕 萩生(愛媛県) バス停徒歩20分		
間取詳細			
構造・規模	木造 2階建 1-2階		
専有面積	81.22㎡	向き	
築年月	1978年12月26日	契約期間	定期借家契約 2年
損害保険		入居時期	相談
駐車場	有(敷地内)		
設備	キッチンに窓,シャワー,トイレ有,バス・トイレ別,バス有,給湯,室内洗濯機置場,収納有,洗面化粧台,		
その他費用	[一時金] 抗菌施工費:14,300円 アクト安心ライフ24:8,800円		
入居諸条件			
保証会社	必須 あんしん保証株式会社 初回保証料:賃料総額の30% 月額保証料:賃料総額の1.2% 更新料		
備考			

図面と現況が異なる場合は現況が優先となります。

間取りの「S」はサービスルーム(納戸)です。

情報更新日2025年4月19日

No.NI07108

お問合せ先



愛媛県知事(1)第5671号  
四国地区不動産公正取引協議会,(公社)愛媛県宅地建物取引業協会

株式会社セイコー不動産 おうちTOWN新居浜店

愛媛県新居浜市松木町4-25  
TEL:0120-40-1569  
E-mail: seiko@seiko-h.co.jp  
URL: https://www.seiko-h.jp/

FAX:0897-43-8911



携帯サイトから物件詳細を閲覧できます!

取引態様	手数料負担の割合	貸主	0%	借主	100%
仲介元付(専任)	手数料配分の割合	元付	0%	客付	100%