

FOR RENT

賃料	管理費等
37,000円	0円

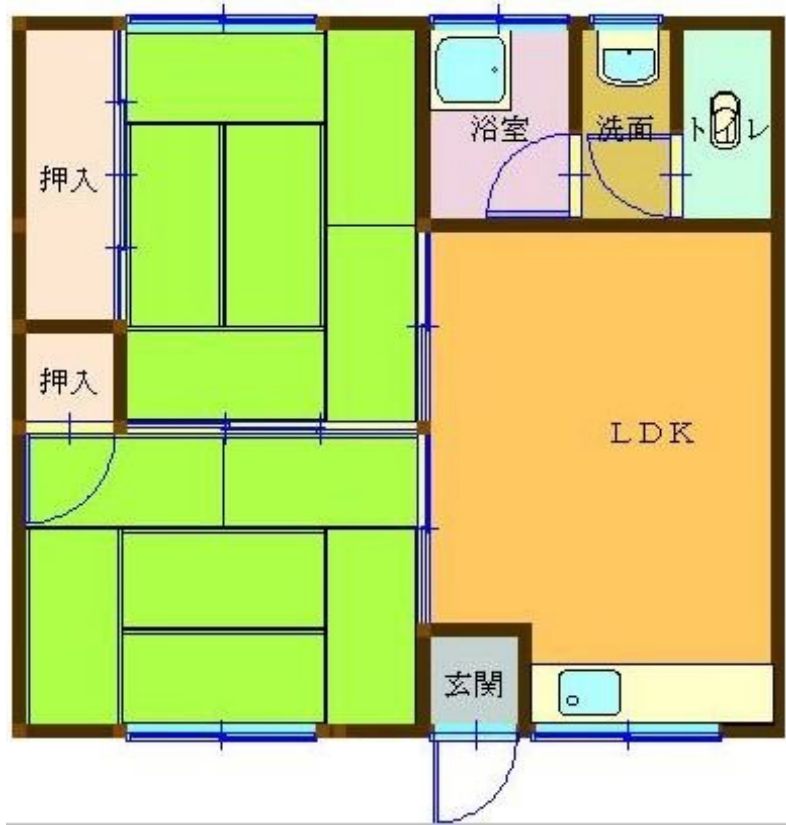
初期得ゼロプラン対象 人気の庄内地区

初期得ゼロプラン対象 人気の庄内地区

【外観】



【間取り図】



図面と現況が異なる場合は現況が優先となります。

間取りの「S」はサービスルーム(納戸)です。

間取り	2LDK		
敷金	無	礼金	無
敷引/償却金	-	保証金	-
物件種別	マンション		
建物名・部屋番号	神野マンション(庄内) 1F西号室		
物件所在地	愛媛県新居浜市庄内町5丁目13-23		
交通	マイントピア 新居浜駅 バス停徒歩7分 予讃線 新居浜駅 徒歩9分		
間取詳細	和室(6畳) 和室(6畳) LDK(8.5畳)		
構造・規模	鉄骨鉄筋コンクリート 3階建 1階		
専有面積	45.36㎡	向き	
築年月	1980年10月	契約期間	定期借家契約 2年
損害保険	有 20,000円 24ヶ月	入居時期	即時
駐車場	付(無料)		
設備	浴室に窓 洗面所独立 洗面化粧台 C A T V 高速ネット対応 ネット使用料不要 収納 1間半 押入		
その他費用	[月次費用] C A T V料 : 330円		
入居諸条件	ペット不可		
保証会社	必須 あんしん保証㈱: 初回30%、月額1.2%、更新時25~30%(2年毎)		
備考			

情報更新日2025年2月6日

No.NI03273



愛媛県知事(1)第5671号
四国地区不動産公正取引協議会,(公社)愛媛県宅地建物取引業協会
株式会社セイコー不動産 おうちTOWN新居浜店
愛媛県新居浜市松木町4-25
TEL:0120-40-1569 FAX:0897-43-8911
E-mail: seiko@seiko-h.co.jp
URL: https://www.seiko-h.jp/



携帯サイトから物件詳細を閲覧できます!

取引態様	手数料負担の割合	貸主	0%	借主	100%
仲介元付(専任)	手数料配分の割合	元付	0%	客付	100%