

# FOR RENT

賃料	管理費等
40,000円	0円

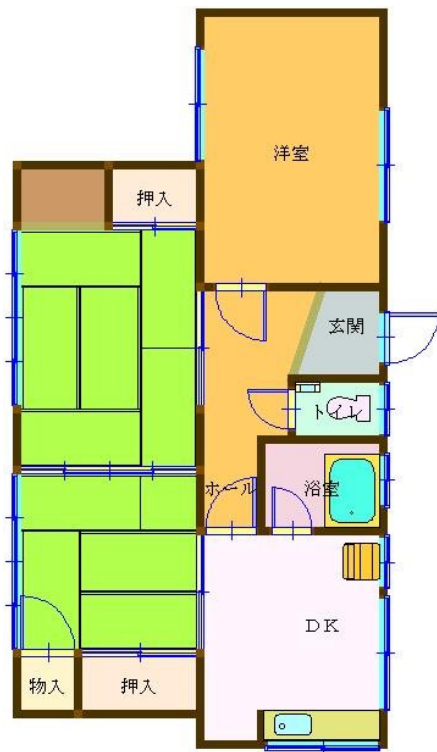
## 畳の表替え必須

上階無し

【外観】



【間取り図】



間取り	3DK		
敷金	1ヶ月	礼金	1ヶ月
敷引/償却金	-	保証金	-
物件種別	戸建		
建物名・部屋番号	萩生 林貸家 1号室		
物件所在地	愛媛県新居浜市萩生272-107		
交通	中萩 馬淵口 バス停徒歩9分 予讃線 新居浜駅 徒歩36分		
間取詳細	和室(6畳) 和室(4.5畳) 洋室(7畳) DK(4.5畳)		
構造・規模	木造 1階建 1階		
専有面積	58.2㎡	向き	北
築年月	1962年8月	契約期間	定期借家契約 2年
損害保険	有 20,000円 24ヶ月	入居時期	即時
駐車場	有(敷地内)		
設備	キッチンに窓 パス・トイレ別 パス有 浴室に窓 トイレ有 洗面台 エアコン ガス給湯 室内洗濯機置場		
その他費用	[一時金] SAT119 : 5,500円 抗菌施工 : 14,300円		
入居諸条件	ペット相談		
保証会社	不可		
備考			

図面と現況が異なる場合は現況が優先となります。

間取りの「S」はサービスルーム(納戸)です。

情報更新日2025年2月6日

No.NI02243



愛媛県知事(1)第5671号  
四国地区不動産公正取引協議会,(公社)愛媛県宅地建物取引業協会  
**株式会社セイコー不動産 おうちTOWN新居浜店**  
愛媛県新居浜市松木町4-25  
TEL:0120-40-1569 FAX:0897-43-8911  
E-mail: seiko@seiko-h.co.jp  
URL: https://www.seiko-h.jp/



携帯サイトから物件詳細を閲覧できます!

取引態様	手数料負担の割合	貸主	0%	借主	100%
仲介元付(一般)	手数料配分の割合	元付	0%	客付	100%